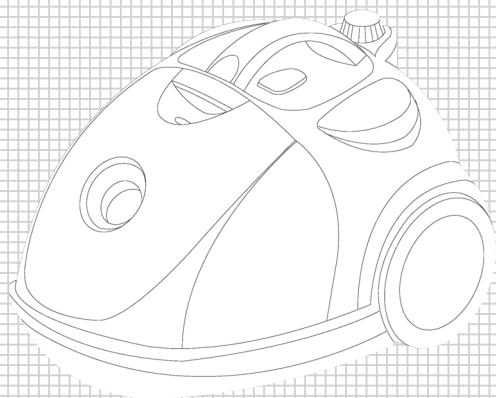


# BORK

Инструкция  
по эксплуатации



**ПЫЛЕСОС**

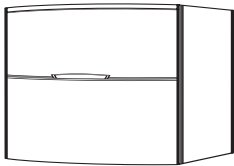
VC SMB 5317\*\*

Уважаемый покупатель, уважаемая покупательница! Поздравляем Вас с приобретением нового пылесоса. При правильном использовании он облегчит Вашу работу по уборке дома и прослужит долгие годы.

Пожалуйста, внимательно изучите нижеследующую информацию. Она содержит важные указания по безопасности работы с пылесосом, по его эксплуатации и уходу за ним. Сохраните настоящую «Инструкцию» и, если пылесос перейдет к другому хозяину, передайте ее вместе с прибором.

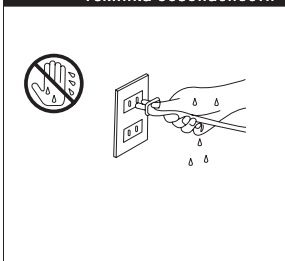
## УКАЗАНИЯ ПО ТЕХНИКЕ БЕЗОПАСНОСТИ

### Техника безопасности



- Пылесос предназначен только для уборки домашних помещений. В случае использования пылесоса не по назначению или неправильного обращения с ним изготовитель не отвечает за возможные повреждения и ущерб.
- Не используйте пылесос вне помещения или на влажных поверхностях.
- Не допускайте попадания в пылесос спичек, горячего пепла или окурков.
- Не используйте пылесос для всасывания клубков волос или крупных бумажных комков, так как это может привести к перегреву мотора.
- Не используйте пылесос для всасывания цемента, гипсового порошка или иных мелких частиц, иначе может забиться фильтр и перегореть мотор. Если пылесос использовался для уборки подобных веществ, незамедлительно прочистите фильтры.
- Избегайте засасывания твердых и острых предметов, так как они могут повредить пылесос или фильтр.

## Техника безопасности

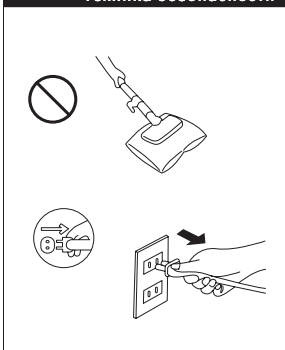


- Запрещается использовать пылесос для всасывания легко воспламеняющихся или горючих жидкостей.
- При использовании пылесоса следите, чтобы поток выходного воздуха не попадал на открытый огонь, например горелки кухонных плит, камины и пр.
- Избегайте попадания одежды, а также пальцев и других частей тела в отверстия или движущиеся элементы.
- Не перекрывайте отверстия пылесоса и не используйте пылесос с заблокированными отверстиями, так как это ограничивает необходимый доступ воздуха и может привести к перегреву пылесоса и выходу из строя мотора.

## Внимание!

*Если входное отверстие или шланг забились, немедленно выключите пылесос. Устраните засор и снова включите пылесос.*

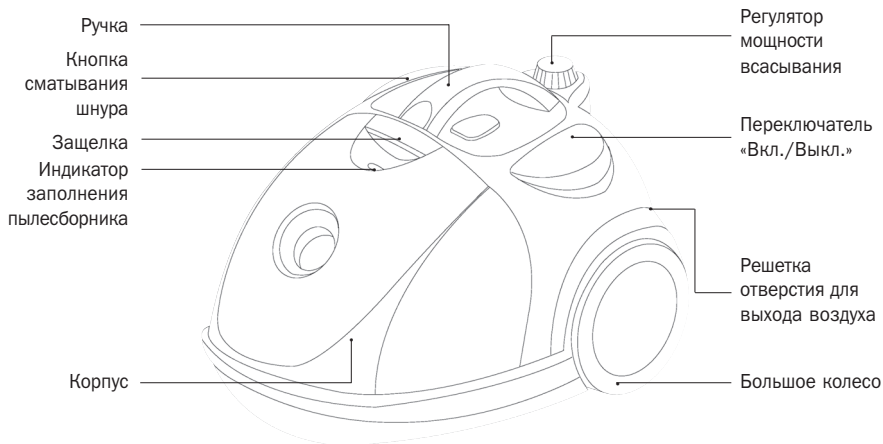
## Техника безопасности



- Используйте только рекомендованные производителем принадлежности.
- Не храните пылесос вблизи источников тепла, например бойлеров или радиаторов отопления.
- Не перегибайте гибкий шланг, не наступайте на него и не используйте для переноски пылесоса.
- Не оставляйте включенный пылесос без присмотра и не позволяйте детям играть с ним.
- Держите пылесос в месте, недоступном для детей.
- После использования и перед уходом за пылесосом всегда отключайте его от электросети.
- Перед присоединением шланга отключите пылесос от сети.

- Никогда не вынимайте вилку из розетки, вытягивая ее за провод.
- Параметры подключения к сети должны совпадать с указанными на маркировке.
- Старайтесь не переезжать пылесосом электропровод и не нажимать на него щеткой. Это может повредить изоляцию электропровода.
- Не пользуйтесь пылесосом, если поврежден электропровод или вилка.
- Ремонт пылесоса должен выполняться только квалифицированным персоналом. Неквалифицированный ремонт может сделать пылесос небезопасным для использования.
- При обнаружении повреждений или сбоев в работе пылесоса немедленно обратитесь в авторизованный производителем сервисный центр.

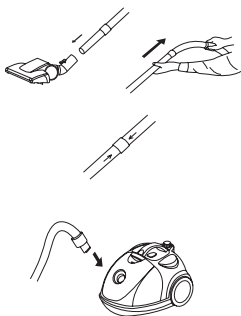
|   |                     |                                |   |
|---|---------------------|--------------------------------|---|
| ➤ | <b>КОМПЛЕКТАЦИЯ</b> | Металлические составные трубки | 2 |
|   |                     | Щетка пол/ковер                | 1 |
|   |                     | Универсальная насадка          | 1 |
|   |                     | Бумажный мешок пылесборника    | 3 |
|   |                     | Инструкция по эксплуатации     | 1 |

**Устройство пылесоса**



## СБОРКА И ЭКСПЛУАТАЦИЯ

### Сборка



### 1. Сборка

Перед сборкой и разборкой пылесоса всегда отключайте его от сети.

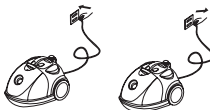
- Вставьте патрубок гибкого шланга во всасывающее отверстие до щелчка.  
Для отсоединения гибкого шланга потяните за патрубок.
- Вставьте соединительную трубку в рукоятку, которой заканчивается гибкий шланг.
- Вставьте конец соединительной трубки в другую соединительную трубку.
- Вставьте конец соединительной трубки в одну из насадок (щетка пол/ковёр, универсальная насадка) в соответствии с необходимым Вам режимом работы

### 2. Включение

- Проверьте, совпадает ли номинальное напряжение пылесоса с напряжением в сети.
- Вытяните электропровод на необходимую Вам длину.

**Внимание!**

### Включение



*Желтая отметка указывает оптимальную длину электропровода. Запрещается извлекать электропровод дальше красной отметки.*

- Вставьте вилку в розетку.
- Нажмите выключатель «Вкл./Выкл.» для включения/выключения прибора.
- Вы можете менять мощность воздушного потока с помощью регулятора мощности.

- По окончании использования пылесоса выньте вилку из розетки и смотайте электропровод, нажав на кнопку сматывания электропровода.

*Внимание!*

*Во время сматывания придерживайте и направляйте электропровод, чтобы избежать его повреждения.*

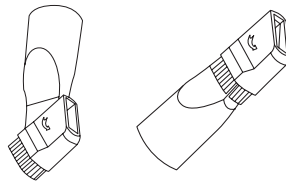
### **3. Использование насадок**

Щетка пол/ковер идеально подходит для ежедневной уборки ковров и твердых половых покрытий.

Щелевая насадка используется для чистки радиаторных батарей, уборки в проемах, углах, в области плинтусов и между подушками мягкой мебели.

Насадка для мебели используется для чистки обивки мебели, штор, абажуров, полок, книг, абажуров ламп.

#### **Использование насадок**



## > ЧИСТКА И УХОД

*Внимание!*

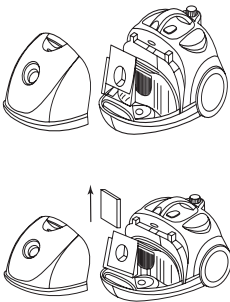
*Перед чисткой и техническим обслуживанием пылесоса всегда отключайте его от сети.*

### **Замена мешка пылесборника**

*Запрещается использовать пылесос без мешка пылесборника. Если Вы забудете установить мешок пылесборника или установите его неправильно, крышка пылесоса может не закрыться полностью*

*Внимание!*

#### **Замена мешка пылесборника**



- Отсоедините гибкий шланг.
- Поднимите верхнюю крышку, потянув ее на себя.
- Извлеките мешок пылесборника.
- Замените заполненный пылью и грязью бумажный мешок на новый.
- Закройте переднюю крышку, надавив ее вниз до щелчка.
- Если мешок пылесборника поврежден, немедленно замените его.

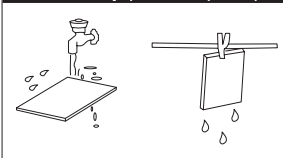
### **Смена и очистка фильтра**

При загрязнении фильтров резко снижается мощность всасывания. Регулярно очищайте фильтры по мере их загрязнения для достижения оптимальных результатов уборки и продления срока службы пылесоса.

*Внимание!*

*Запрещается использовать пылесос без установленных фильтров.*



**Чистка внутреннего фильтра**

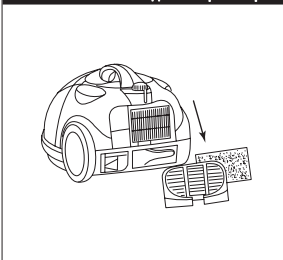
**Внимание!**

**Внутренний фильтр**

- Необходимо очищать внутренний фильтр не реже двух раз в год.
- Откройте верхнюю крышку.
- Извлеките фильтр из решетчатого держателя.
- Промойте фильтр под струей воды.
- Высушите фильтр в прохладном, хорошо проветриваемом месте.

*Запрещается стирать фильтр в стиральных машинах, сушить феном и подвергать воздействию высокой температуры.*

- Установите фильтр в держатель и закройте верхнюю крышку.

**Замена выходного фильтра****Выходной воздушный микрофильтр**

- Снимите решетку, прикрывающую отверстие для выхода воздуха.
- Извлеките использованный микрофильтр.
- Установите чистый микрофильтр.
- Закройте решетку.

**Чистка пылесоса**

Отключите пылесос от сети.

Используйте для чистки влажную салфетку, смоченную водой или нейтральным моющим средством. Запрещается использовать бензин, растворители и прочие агрессивные вещества, так как это может привести к повреждению или выцветанию корпуса пылесоса.

| <span style="font-size: 2em;">&gt;</span> УСТРАНЕНИЕ НЕИСПРАВНОСТЕЙ | Неполадки                                | Возможные причины   | Способ устранения  |
|---|--|---|--|
|   | Прибор не работает                       | Нет напряжения в сети, прибор плохо подключен к сети, прибор не включен.                          | Проверьте напряжение в сети, вставьте вилку в розетку.   |
|   | Недостаточная мощность всасывания        | Забит гибкий шланг или воздушные каналы, переполнен мешок пылесборника, забился воздушный фильтр, | Незамедлительно прочистите гибкий шланг и воздушные каналы, замените мешок пылесборника. неправильно собраны соединительные трубки.    |
|   | Электропровод не сматывается             | Перекрыт электропровод.   | Извлеките электропровод и снова полностью смотайте его.  |
|   | Электропровод сматывается самостоятельно | Неполадки в инерционном сматывающем устройстве.   | Вытащите электропровод 4-5 раз. Если электропровод продолжает сматываться самостоятельно, обратитесь в авторизованный сервисный центр. |
|   | Не регулируется мощность всасывания      | Сломался регулятор мощности всасывания.   | Несколько раз включите и выключите прибор. Если регулятор не работает, обратитесь в авторизованный сервисный центр.                    |

|                                |  |   |
|--------------------------------|--|---|
| Не закрывается передняя крышка | Не установлен или неправильно установлен мешок пылесборника. Деформирована крышка. | Правильно установите мешок пылесборника. Если крышка все равно не закрывается, обратитесь в авторизованный сервисный центр. |
|--------------------------------|--|---|

## ▶ ТЕХНИЧЕСКИЕ ХАРАКТЕРИСТИКИ

|                                   |         |
|-----------------------------------|---------|
| Номинальное напряжение            | 230 В   |
| Номинальная потребляемая мощность | 1650 Вт |
| Номинальная частота тока          | 50 Гц   |

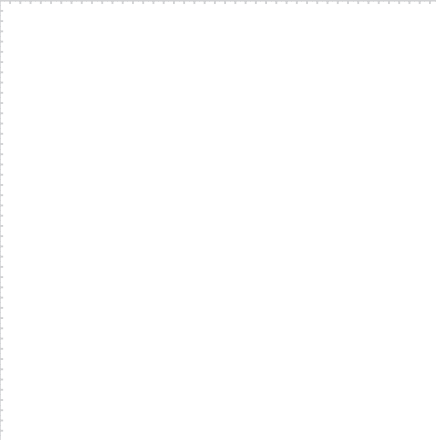
*Внимание!*

*Производитель имеет право вносить изменения в технические характеристики вследствие постоянного совершенствования продукции без дополнительного уведомления об этих изменениях.*

## ▶ ИНФОРМАЦИЯ О СЕРТИФИКАЦИИ

Товар сертифицирован в соответствии с законом «О защите прав потребителей»

Установленный производителем в соответствии с п.2 ст.5 Федерального Закона РФ «О защите прав потребителей» срок службы для данного изделия равен 3 годам с даты изготовления при условии, что изделие используется в строгом соответствии с настоящей инструкцией по эксплуатации и применяемыми техническими стандартами.



Товар сертифицирован в соответствии с законом  
«О защите прав потребителей»

